

中華民國113年度

新 北 市 總 預 算 案

新北市政府教育局主管

新北市地方教育發展基金
新北市貢寮區貢寮國民小學

附屬單位預算之分預算
(非營業部分)

新北市貢寮區貢寮國民小學編

新北市貢寮區貢寮國民小學
新北市地方教育發展基金
目 次
中 華 民 國 113 年 度

一、業務計畫及預算說明.....	第	1	-	4	頁
二、預算主要表					
1、基金來源、用途及餘絀預計表.....	第	5	-	5	頁
2、基金來源、用途及餘絀預計表說明.....	第	6	-	6	頁
3、現金流量預計表.....	第	7	-	7	頁
三、預算明細表					
1、基金來源明細表.....	第	8	-	8	頁
2、基金用途明細表.....	第	9	-	12	頁
四、預算附表					
單位(或計畫)成本分析表.....	第	13	-	13	頁
五、預算參考表					
1、5年來主要業務計畫分析表.....	第	14	-	14	頁
2、員工人數彙計表.....	第	15	-	15	頁
3、用人費用彙計表-依人員別.....	第	16	-	17	頁
4、用人費用彙計表-依用途別.....	第	18	-	19	頁
5、各項費用彙計表.....	第	20	-	22	頁
6、補辦預算明細表.....	第	23	-	23	頁
六、附 錄					
1、預計平衡表.....	第	24	-	24	頁
2、資本資產明細表.....	第	25	-	25	頁

新 北 市 貢 寮 區 貢 寮 國 民 小 學

新 北 市 地 方 教 育 發 展 基 金

業務計畫及預算說明

中華民國 113 年度

壹、基金概況

一、設立宗旨及願景

- (一)本校依據「國民教育法」之規定辦理，以養成德、智、體、群、美五育均衡發展之健全國民為宗旨。
- (二)本校自 99 年度起依教育經費編列與管理法第 13 條規定設置「新北市地方教育發展基金」，以促進教育健全發展，提昇教育經費運用績效。

二、施政重點

- (一)培育五育兼備，多元性向發展之健全國民。
- (二)加強生活教育，引導人生正確價值方向和行為態度。
- (三)陶冶並平衡身心發展，促進並調和群己關係。
- (四)精進教師專業知能，辦理教師專業評鑑，建立優質專業形象。
- (五)形塑優質化校園，發揮境教潛移默化功效。

三、組織概況

本校設置校長 1 人，綜理全校校務，下設教導處、總務處、輔導室、附設幼兒園、人事室及會計室等單位，員額編制教師 19 人、教保員 1 人、職員 4 人、工友 1 人、廚工 2 人，共計 28 人。

四、基金歸類及屬性

本基金係預算法第 4 條第 1 項第 2 款所定，特定收入來源，供特殊用途之特別收入基金，並編製附屬單位預算。

貳、業務計畫

單位：新臺幣千元

一、基金來源

來源別	本年度預算數	實施內容
勞務收入	249	服務收入 24 萬 9 千元
財產收入	6	財產處分收入 5 千元、利息收入 1 千元。
政府撥入收入	35,420	公庫撥款收入 3,542 萬元。
教學收入	395	學雜費收入 39 萬 5 千元。
其他收入	50	雜項收入 5 萬元。

二、基金用途

業務計畫	本年度預算數	實施內容
國民教育業務計畫	36,020	本年度預算編列 3,602 萬元，計有普通班 6 班、特教班 0.5 班、附設幼兒園 3 班，合計 9.5 班，學生人數 71 人；本計畫擬新購各科教學設備，充實各科教材，以提高教學效能，革新教學方法；辦理場地開放、藝文競賽、數位教學、科學推廣、學生輔導等項目，以期透過各項活動，強健學生身心體魄，增進學生生活智慧；配合校務推動行政處室支援工作，進而增進運作效能。
建築及設備業務計畫	600	本年度預算編列 60 萬元，計有營建及修建工程 20 萬元，辦理校園舍環境、廁所、門窗、水電整建；交通及運輸設備 20 萬元，辦理新購各項教學設備及行政設備；其他設備 20 萬元，辦理新購各項教學設備及行政設備並充實館藏圖書。

參、預算概要

一、基金來源及用途之預計

(一)本年度基金來源 3,612 萬元，較上年度預算數 3,542 萬 3 千元，增加 69 萬 7 千元，約 1.97%，主要係市庫撥款收入增加所致。

(二)本年度基金用途 3,662 萬元，較上年度預算數 3,542 萬 3 千元，增加 119 萬 7 千元，約 3.38%，主要係用人費用增加所致。

二、基金餘絀之預計

本年度基金來源及用途相抵後，差短為 50 萬元，較上年度預算數 0 元，增加 50 萬元，將移用以前基金餘額 50 萬元支應。

三、補辦預算事項

(一)固定資產之建設改良擴充

1.112 年度校園圍牆及司令台改善採購案，42 萬 7,183 元。

2.教學大樓及幼兒園教學樓伸縮縫修繕採購案，2 萬 2,886 元。

3.112 年度基礎修繕年度資本門補助多功能平屋頂工程，15 萬 9,331 元。

肆、以前年度計畫實施成果概述

一、前(111)年度計畫實施成果概述：基金來源決算數 3,669 萬 3,046 元，基金用途決算數 3,602 萬 9,263 元，賸餘數 66 萬 3,783 元。

二、上年度已過期間(112 年 1 月 1 日至 6 月 30 日止)計畫實施成果概述：

(一)基金來源部分：徵收及依法分配收入 3 萬 2,954 元、勞務收入 1 萬 4,706 元、政府撥入收入 2,711 萬 2,648 元、教學收入 22 萬 900 元、其他收入 23 萬 7,048 元。

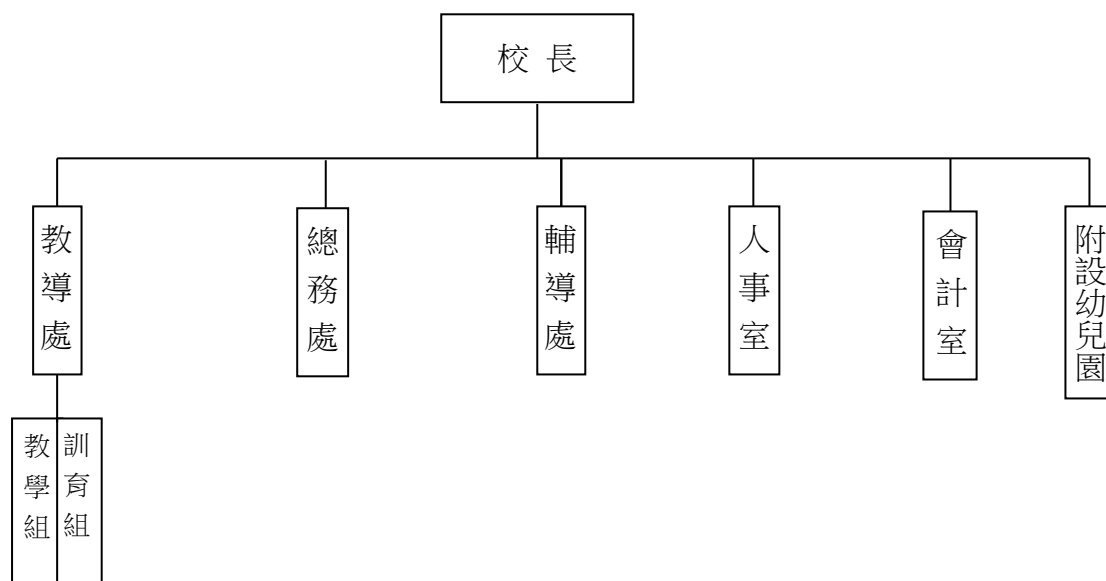
(二)基金用途部分：國民教育業務計畫 2,025 萬 3,713 元、建築及設備業務計畫 9 萬元。

(三)總計 112 年上半年賸餘數 727 萬 4,543 元。

伍、組織系統圖

新北市貢寮區貢寮國民小學

組 織 系 統 圖



員額編制表																						
教育人員					公務人員												技工工友				編制員額總計	
總班級數	總教師人數	校長	教保員	專任運動教練	組長	幹事	護理師或護士	營養師	主任(人)	助理員(人)	書記(人)	人事管理員	主任(會)	佐理員(會)	會計員	留用人員	合計	技工	工友	廚工		合計
9.5	19	1	1			1	1		1				1				4		1	2	3	28

新北市貢寮區貢寮國民小學
 新北市地方教育發展基金
基金來源、用途及餘絀預計表
 中華民國113年度

單位：新臺幣千元

前年度決算數	項 目	本年度預算數	上年度預算數	比較增減(一)
36,693	基金來源	36,120	35,423	697
247	勞務收入	249	249	0
247	服務收入	249	249	0
35	財產收入	6	6	0
33	財產處分收入	5	5	0
2	利息收入	1	1	0
35,967	政府撥入收入	35,420	34,881	539
35,967	公庫撥款收入	35,420	34,881	539
394	教學收入	395	237	158
394	學雜費收入	395	237	158
51	其他收入	50	50	0
51	雜項收入	50	50	0
36,029	基金用途	36,620	35,423	1,197
35,914	國民教育計畫	36,020	35,323	697
35,914	國民小學教育	36,020	35,323	697
115	建築及設備計畫	600	100	500
0	營建及修建工程	200	0	200
0	交通及運輸設備	200	0	200
115	其他設備	200	100	100
664	本期賸餘（短絀－）	-500	0	-500
1,975	期初基金餘額	2,638	1,975	664
0	解繳公庫	0	0	0
2,638	期末基金餘額	2,138	1,975	164

備註：

新北市貢寮區貢寮國民小學
新北市地方教育發展基金
基金來源、用途及餘絀預計表說明
中華民國 113 年度

壹、基金來源：

- 一、勞務收入：本年度預算數為 24 萬 9 千元，主要為吉林校區場租收入 23 萬元、體育場活動中心及教室場租收入 7 千元、太陽光電發電系統標租案獎勵金 1 萬 2 千元。
- 二、財產收入：本年度預算數為 6 千元，主要為財產報廢變賣收入 5 千元、專戶利息收入 1 千元。
- 三、政府撥入收入：本年度預算數為 3,542 萬元，主要為市庫撥款收入 3,542 萬元。
- 四、教學收入：本年度預算數為 39 萬 5 千元，主要為幼兒園幼生學費 35 萬元、幼生活動費 4 萬 5 千元。
- 五、其他收入：本年度預算數為 5 萬元，主要為員工宿舍使用費 5 萬元。

貳、基金用途：

- 一、國民教育業務計畫：本年度預算數為 3,602 萬元，主要擬新購各科教學設備，充實各科教材，以提高教學效能，革新教學方法；辦理場地開放、藝文競賽、數位教學、科學推廣、學生輔導等項目，以期透過各項活動，強健學生身心體魄，增進學生生活智慧；配合校務推動行政處室支援工作，進而增進運作效能。
- 二、建築及設備業務計畫：本年度預算數為 60 萬元，包括營建及修建工程 20 萬元，主要係辦理校園舍環境、廁所、門窗、水電整建；交通及運輸設備 20 萬元，主要係辦理新購各項教學設備及行政設備；其他設備 20 萬元，主要係辦理新購各項教學設備及行政設備並充實學校館藏圖書。

單位：新臺幣千元

註：

新北市貢寮區貢寮國民小學
 新北市地方教育發展基金
基金來源明細表
 中 華 民 國 113年 度

單位：新臺幣千元

科目及業務項目	單 位	預 算 數			說 明
		數量 (業務量)	利(費)率	金 額	
勞務收入				249	
服務收入	年	1	12,000	12	場地租借(收支併列)-新 北市市管公有房舍屋頂 設置太陽光電發電系統 標租案獎勵金
服務收入	年	1	230,000	230	場地租借(收支併列)-吉 林分班(閒置校舍活化再 利用)
服務收入	年	1	7,000	7	場地租借(收支併列)
財產收入				6	
財產處分收入	年	1	5,000	5	財產報廢變賣收入
利息收入	年	1	1,000	1	專戶利息收入
政府撥入收入				35,420	
公庫撥款收入	年	1	35,420,000	35,420	市庫撥款收入
教學收入				395	
學雜費收入	年	1	45,000	45	學生活動費(收支併 列)-幼兒園
學雜費收入	年	1	350,000	350	學費-幼兒園
其他收入				50	
雜項收入	年	1	50,000	50	員工宿舍使用費
總 計：				36,120	

新北市貢寮區貢寮國民小學
 新北市地方教育發展基金
基金用途明細表
 中華民國113年度

單位：新臺幣千元

前年度 決算數	業務計畫及 用途別科目	本年度 預算數	上年度 預算數	計畫內容說明
35,914	53 國民教育計畫	36,020	35,323	
35,914	532 國民小學教育	36,020	35,323	
31,953	1 用人費用	31,486	31,047	
19,554	11 正式員額薪資	20,407	19,271	
18,367	113 職員薪金	19,657	18,571	教職員薪資
558		0	0	
629	114 工員工資	750	700	廚工薪資
1,373	12 聘僱及兼職人員薪資	254	162	
70	124 兼職人員酬金	54	52	國小兼任輔導教師減課鐘點費
1,251		0	0	
51		0	0	
0		200	110	兼代課鐘點費
383	13 加(夜)班費	383	350	
383	134 未休假加班費	383	350	未休假加班費
4,079	15 獎金	3,650	3,650	
1,801	151 考績獎金	1,500	1,500	教職員工考績獎金
2,277	152 年終獎金	2,150	2,150	教職員工年終獎金
4,407	16 退休及卹償金	4,402	5,354	
174	161 職員退休及離職金	27	27	教保員退職準備金
4,196		1,710	1,710	教職員退撫基金提撥
0		2,250	3,322	教職員退休金、撫慰金、獎勵金
0		300	180	長期代理代課教師退職準備金
0		90	90	支(兼)領月退休人員年終慰問金
38	162 工員退休及離職金	25	25	廚工退職準備金提撥
2,157	18 福利費	2,390	2,260	
1,916	181 分擔員工保險費	2,000	1,650	教職員工公保、勞保、健保
30	183 傷病醫藥費	30	30	教職員健康檢查費
134	18Y 其他福利費	176	176	教職員休假補助費(10日內)
36		49	49	退休人員及支領年撫卹金之遺族子女教育補助費
42		120	340	公教人員各項補助(婚喪及生育補助、子女教育補助相關費用)
0		15	15	教職員休假補助費(逾10日)
2,448	2 服務費用	2,792	2,622	
185	21 水電費	300	220	
0	212 工作場所電費	80	0	學校教室冷氣電費
65		0	0	
98		180	180	電費
22	214 工作場所水費	40	40	辦公費-水費
72	22 郵電費	75	75	
19	221 郵費	25	25	辦公費-郵資
53	222 電話費	50	50	辦公費-電話費
36	23 旅運費	60	60	

新北市貢寮區貢寮國民小學
 新北市地方教育發展基金
基金用途明細表
 中華民國113年度

單位：新臺幣千元

前年度 決算數	業務計畫及 用途別科目	本年度 預算數	上年度 預算數	計畫內容說明
36231	國內旅費	60	60	小型學校差旅費
3324	印刷裝訂與廣告費	50	50	
33241	印刷及裝訂費	50	50	各項資料印刷裝訂費
44625	修理保養及保固費	556	538	
98252	一般房屋修護費	100	100	辦公房屋相關建物修繕
0		125	125	場地租借(收支併列)-辦公房屋 相關建物修繕
0255	機械及設備修護費	15	15	電腦設備及維護管理費
75		47	49	各項機械及設備修護費
177257	雜項設備修護費	20	20	飲水設備維護費
96		0	0	
0		20	0	校園AED維護費
0		124	124	場地租借(收支併列)-雜項設備 修護費
0		105	105	雜項設備修護費
1,58727	一般服務費	1,661	1,589	
359279	外包費	60	60	校園保全服務費
0		312	312	庶務性工作委外辦理費用
1,11527D	計時與計件人員酬金	204	204	小型自立午餐學校廚工補助-廚 工1人
8		0	0	
59		0	0	
0		770	738	校園門禁安全維護費-僱用專人 值勤2人薪資、保險、年終工作 獎金及退職準備金
0		148	141	偏遠交通不便地區交通車隨車 人員薪資-隨車人員1人
0		86	80	校園門禁安全維護費-僱用專人 值勤2人加班費
4727F	體育活動費	81	54	教職員工文康活動費
1828	專業服務費	18	18	
1828Y	其他專業服務費	18	18	校園環境維護費用
7229	公共關係費	72	72	
72291	公共關係費	72	72	應業務需要加強公共關係之費 用
3163	材料及用品費	381	363	
231	使用材料費	15	15	
2312	燃料	15	15	割草機及各項機具用燃料
31432	用品消耗	366	348	
118321	辦公(事務)用品	141	141	辦公費-辦公(事務)用之消耗及 非消耗品
3322	報章雜誌	8	8	訂閱圖書、報紙及雜誌相關費 用
102323	農業與園藝用品及環境 美化費	35	35	校園綠美化及環境清潔衛生用 品

新北市貢寮區貢寮國民小學
 新北市地方教育發展基金
基金用途明細表
 中華民國113年度

單位：新臺幣千元

前年度 決算數	業務計畫及 用途別科目	本年度 預算數	上年度 預算數	計畫內容說明
0324	化學藥劑與實驗用品	30	30	教學實驗用品
0328	醫療用品(非醫療院所 使用)	2	2	健康中心醫療保健用品
2		2	2	健康中心衛生保健費
032Y	其他用品消耗	17	17	社團活動經費
44		45	27	學生活動費(收支併列)-畢業典 禮及各項活動相關費用(幼兒園)
44		3	3	特教班教材編輯費
0		3	3	特教班常年事務費
0		6	6	推動學校健康促進政策經費
0		17	17	運動會相關經費
0		57	57	畢業典禮及各項活動經費
9494	租金、償債、利息及相關 手續費	1,052	1,052	
91244	交通及運輸設備租金	1,000	1,000	
912442	車租	1,000	1,000	偏遠交通不便地區交通車租賃 費
3645	雜項設備租金	52	52	
36451	雜項設備租金	52	52	辦公費-影印機租金
2407	會費、捐助、補助、分 攤、照護、救濟與交流活 動費	295	236	
271	會費	4	4	
1712	學術團體會費	3	3	童軍、體育相關團體會費
1713	職業團體會費	1	1	護理師護士公會會費
20772	捐助、補助與獎助	250	185	
8726	獎助學員生給與	8	10	國小低收入戶學生助學金
177		214	149	低收入戶、中低收入戶、身心 障礙及家庭突遭變故學生午餐 補助
0		3	0	國小原住民學生獎學金
2272Y	其他捐助、補助與獎助	20	21	教師節紀念品
0		3	3	幼兒園兒童節禮物
0		2	2	國小兒童節禮物
3074	補貼、獎勵、慰問、照 護與救濟	41	47	
0743	獎勵費用	11	17	資深優良教師獎勵金
30744	慰問、照護及濟助金	30	30	退休(職)人員三節慰問金
175	競賽及交流活動費	0	0	
1751	技能競賽	0	0	
99	其他	14	3	
991	其他支出	14	3	

新北市貢寮區貢寮國民小學
 新北市地方教育發展基金
基金用途明細表
 中華民國113年度

單位：新臺幣千元

前年度 決算數	業務計畫及 用途別科目	本年度 預算數	上年度 預算數	計畫內容說明
991Y	其他	14	3	偏遠交通不便地區交通車隨車人員保險費
1155M	建築及設備計畫	600	100	
05M2	營建及修建工程	200	0	
05	購建固定資產、無形資產、非理財目的之長期投資及營舍與設施工程支出	200	0	
051	購建固定資產	200	0	
0513	擴充改良房屋建築及設備	200	0	校園舍環境、廁所、門窗、水電整建
05M3	交通及運輸設備	200	0	
05	購建固定資產、無形資產、非理財目的之長期投資及營舍與設施工程支出	200	0	
051	購建固定資產	200	0	
0515	購置交通及運輸設備	200	0	充實各項教學及辦公設備
1155M4	其他設備	200	100	
1155	購建固定資產、無形資產、非理財目的之長期投資及營舍與設施工程支出	200	100	
11551	購建固定資產	200	100	
15514	購置機械及設備	0	0	
0516	購置雜項設備	100	0	充實各項教學及辦公設備
100		90	90	充實各項教學及辦公設備
0		10	10	充實學校館藏圖書
36,029	總計	36,620	35,423	

新北市貢寮區貢寮國民小學
 新北市地方教育發展基金
單位（或計畫）成本分析表
 中 華 民 國 113年 度

單位：新臺幣千元

計 畫 別	單位	單位成本 （元）或 平 均 利 （費）率	數量	預 算 數	說 明
國民教育計畫				36,020	
國民小學教育				36,020	
建築及設備計畫				600	
營建及修建工程				200	
交通及運輸設備				200	
其他設備				200	
合 計				36,620	

新北市貢寮區貢寮國民小學
 新北市地方教育發展基金
 5 年來主要業務計畫分析表

中 華 民 國 113 年 度

單位：新臺幣千元

年 度 及 項 目	單位	數量	單位成 本(元)或平 均利(費)率	預（決）算 數	說 明
本年度預算數				36,620	
國民教育計畫				36,020	
建築及設備計畫				600	
上年度預算數				35,423	
國民教育計畫				35,323	
建築及設備計畫				100	
前年度決算數				36,029	
國民教育計畫				35,914	
建築及設備計畫				115	
110年度決算數				35,491	
國民教育計畫				35,395	
建築及設備計畫				97	
109年度決算數				33,723	
國民教育計畫				33,639	
建築及設備計畫				84	

單位:人

註1：1.聘用及約僱人員係指基金按其法定組織編制，依「聘用人員聘用條例」及「行政院與所屬中央及地方各機關約僱人員僱用辦法」規定聘用或約僱之人員，非依前開規定之聘僱人員，概不列入本表。
2.其他兼任人員係指有關機關兼辦基金業務之現職人員，應說明領有兼職酬金之人數。

註2：僱用專人值勤2人、偏遠不便交通車隨車人員1人、自立午餐及幼兒園廚工1人。

新
北
市
貢
寮
區
新
北
市
地
方
用
人
費
用
中
華
民
國

[illegible]

1、「計時與計件人員酬金」：僱用專人值勤856千元、偏遠不便交通車隨車人員148千元、自立午餐及幼兒園廚工204千元。

2、考績獎金：依公務人員考績法第7、8、12條暨公立高級中等以下學校教師成績考核辦法第4條等規定，預算人數27人，預算金額為1,500千元。年終獎金：依據行政院各年度訂定之軍公教人員年終工作獎金發給注意事項，預算人數27人，預算金額為2,150千元。

貢寮國民小學
教育發展基金
彙計表
113年度

單位：新臺幣千元

[illegible]

新北市貢寮區
 新北市地方
用人費用
 中華民國

科 目	正式員 額薪資	聘僱人 員薪資	加(夜) 班費	津 貼	獎 金			退休及
					年終獎金	考績獎金	其他	退休金
總 計	20,407		383		2,150	1,500		4,402
國民教育計畫	20,407		383		2,150	1,500		4,402
職員薪金	19,657							
工員工資	750							
兼職人員酬金								
未休假加班費			383					
考績獎金						1,500		
年終獎金					2,150			
職員退休及離職金								4,377
工員退休及離職金								25
分擔員工保險費								
傷病醫藥費								
其他福利費								

1、「計時與計件人員酬金」：僱用專人值勤856千元、偏遠不便交通車隨車人員148千元、自立午餐及幼兒園廚工204千元。

2、考績獎金：依公務人員考績法第7、8、12條暨公立高級中等以下學校教師成績考核辦法第4條等規定，預算人數27人，預算金額為1,500千元。年終獎金：依據行政院各年度訂定之軍公教人員年終工作獎金發給注意事項，預算人數27人，預算金額為2,150千元。

貢寮國民小學
教育發展基金
彙計表
113年度

單位：新臺幣千元

卹償金	資遣費	福 利 費				提繳費	合 計	兼任人員 用人費用	總 計
		分擔保 險費	傷病醫 藥費	提撥福 利金	其他				
		2,000	30		360		31,232	254	31,486
		2,000	30		360		31,232	254	31,486
							19,657		19,657
							750		750
								254	254
							383		383
							1,500		1,500
							2,150		2,150
							4,377		4,377
							25		25
		2,000					2,000		2,000
			30				30		30
					360		360		360

新北市貢寮區貢寮國民小學
 新北市地方教育發展基金
各項費用彙計表
 中華民國113年度

單位：新臺幣千元

前 年 度 決 算 數	上 年 度 預 算 數	科 目	本 年 度 預 算 數				
			合 計	國民教育計畫	建築及設備計畫		
31,953	31,047	用人費用	31,486	31,486	0		
19,554	19,271	正式員額薪資	20,407	20,407	0		
18,925	18,571	職員薪金	19,657	19,657	0		
629	700	工員工資	750	750	0		
1,373	162	聘僱及兼職人員薪資	254	254	0		
1,373	162	兼職人員酬金	254	254	0		
383	350	加（夜）班費	383	383	0		
383	350	未休假加班費	383	383	0		
4,079	3,650	獎金	3,650	3,650	0		
1,801	1,500	考績獎金	1,500	1,500	0		
2,277	2,150	年終獎金	2,150	2,150	0		
4,407	5,354	退休及卹償金	4,402	4,402	0		
4,369	5,329	職員退休及離職金	4,377	4,377	0		
38	25	工員退休及離職金	25	25	0		
2,157	2,260	福利費	2,390	2,390	0		
1,916	1,650	分擔員工保險費	2,000	2,000	0		
30	30	傷病醫藥費	30	30	0		
211	580	其他福利費	360	360	0		
2,448	2,622	服務費用	2,792	2,792	0		
185	220	水電費	300	300	0		
163	180	工作場所電費	260	260	0		
22	40	工作場所水費	40	40	0		
72	75	郵電費	75	75	0		
19	25	郵費	25	25	0		
53	50	電話費	50	50	0		
36	60	旅運費	60	60	0		
36	60	國內旅費	60	60	0		
33	50	印刷裝訂與廣告費	50	50	0		
33	50	印刷及裝訂費	50	50	0		
446	538	修理保養及保固費	556	556	0		

新北市貢寮區貢寮國民小學
 新北市地方教育發展基金
各項費用彙計表
 中華民國113年度

單位：新臺幣千元

前 年 度 決 算 數	上 年 度 預 算 數	科 目	本 年 度 預 算 數				
			合 計	國民教育計畫	建築及設備計畫		
98	225	一般房屋修護費	225	225	0		
75	64	機械及設備修護費	62	62	0		
273	249	雜項設備修護費	269	269	0		
1,587	1,589	一般服務費	1,661	1,661	0		
359	372	外包費	372	372	0		
1,181	1,163	計時與計件人員酬金	1,208	1,208	0		
47	54	體育活動費	81	81	0		
18	18	專業服務費	18	18	0		
18	18	其他專業服務費	18	18	0		
72	72	公共關係費	72	72	0		
72	72	公共關係費	72	72	0		
316	363	材料及用品費	381	381	0		
2	15	使用材料費	15	15	0		
2	15	燃料	15	15	0		
314	348	用品消耗	366	366	0		
118	141	辦公（事務）用品	141	141	0		
3	8	報章雜誌	8	8	0		
102	35	農業與園藝用品及環境美化費	35	35	0		
	30	化學藥劑與實驗用品	30	30	0		
2	4	醫療用品(非醫療院所使用)	4	4	0		
88	130	其他用品消耗	148	148	0		
949	1,052	租金、償債、利息及相關手續費	1,052	1,052	0		
912	1,000	交通及運輸設備租金	1,000	1,000	0		
912	1,000	車租	1,000	1,000	0		
36	52	雜項設備租金	52	52	0		
36	52	雜項設備租金	52	52	0		

新北市貢寮區貢寮國民小學
 新北市地方教育發展基金
各項費用彙計表
 中華民國113年度

單位：新臺幣千元

前 年 度 決 算 數	上 年 度 預 算 數	科 目	本 年 度 預 算 數				
			合 計	國民教育計畫	建築及設備計畫		
115	100	購建固定資產、無形資產、非理財目的之長期投資及營舍與設施工程支出	600	0	600		
115	100	購建固定資產	600	0	600		
		擴充改良房屋建築及設備	200	0	200		
15		購置機械及設備	0	0	0		
		購置交通及運輸設備	200	0	200		
100	100	購置雜項設備	200	0	200		
240	236	會費、捐助、補助、分攤、照護、救濟與交流活動費	295	295	0		
2	4	會費	4	4	0		
1	3	學術團體會費	3	3	0		
1	1	職業團體會費	1	1	0		
207	185	捐助、補助與獎助	250	250	0		
185	159	獎助學員生給與	225	225	0		
22	26	其他捐助、補助與獎助	25	25	0		
30	47	補貼、獎勵、慰問、照護與救濟	41	41	0		
	17	獎勵費用	11	11	0		
30	30	慰問、照護及濟助金	30	30	0		
1		競賽及交流活動費	0	0	0		
1		技能競賽	0	0	0		
9	3	其他	14	14	0		
9	3	其他支出	14	14	0		
9	3	其他	14	14	0		
36,029	35,423	合 計	36,620	36,020	600		

新北市貢寮區貢寮國民小學
 新北市地方教育發展基金
補辦預算明細表
 中華民國113年度

單位：新臺幣千元

項 目	金 額	辦理年度	說 明
一、固定資產之建設、改良、擴充 建築及設備計畫	609 609		
513擴充改良房屋建築及設備	427	112	112年度校園圍牆及司令台改善採購案，依112年3月22日新北府教工環字第1120519203號函核准在案。
513擴充改良房屋建築及設備	23	112	教學大樓及幼兒園教學樓伸縮縫修繕採購案，依112年6月16日新北府教工環字第1121128353號函核准在案。
513擴充改良房屋建築及設備	159	112	112年度基礎修繕年度資本門補助多功能平屋頂工程，依112年6月16日新北府教工環字第1121128353號函核准在案。

新北市貢寮區貢寮國民小學
 新北市地方教育發展基金
預計平衡表
 中華民國113年12月31日

單位：新臺幣千元

111年12月31日 實 際 數	科 目	113年12月31日 預 計 數	112年12月31日 預 計 數	比較增減
12,727	資 產 合 計	12,227	12,727	-500
12,727	資 產	12,227	12,727	-500
12,726	流動資產	12,226	12,726	-500
12,726	現金	12,226	12,726	-500
12,726	銀行存款	12,226	12,726	-500
0	預付款項	0	0	0
0	預付費用	0	0	0
1	其他資產	1	1	0
1	什項資產	1	1	0
1	存出保證金	1	1	0
0	暫付及待結轉帳 項	0	0	0
28,759	代管資產	28,759	28,759	0
-28,759	應付代管資產	-28,759	-28,759	0
10,088	負 債	10,088	10,088	0
9,114	流動負債	9,114	9,114	0
9,114	應付款項	9,114	9,114	0
9,114	應付代收款	9,114	9,114	0
974	其他負債	974	974	0
974	什項負債	974	974	0
974	存入保證金	974	974	0
0	暫收及待結轉帳 項	0	0	0
2,638	基金餘額	2,138	2,638	-500
2,638	基金餘額	2,138	2,638	-500
2,638	基金餘額	2,138	2,638	-500
2,638	累積餘額	2,138	2,638	-500
12,727	負債及基金餘額合計	12,227	12,727	-500

信託代理與保證資產
 保管品

3 信託代理與保證負債
 3 應付保管品

3
 3

新北市貢寮區貢寮國民小學

新北市地方教育發展基金

資本資產明細表

中華民國113年度

單位：新臺幣千元

項 目	取得成本 (期初餘額)	以前年度 累計折舊/ 長期投資 評價	本 年 度 變 動					本年度累 計折舊/長 期投資評 價變動數	期末餘額
			增 加		減 少		主要增減 原因說明		
			金 額	類型	金 額	類型			
非理財目的之長期投資									
土地									
土地改良物	1,633	1,617							16
房屋及建築			200	(1)					200
機械及設備	6,265	4,721						580	964
交通及運輸設備	1,718	1,235	200	(1)				100	583
雜項設備	7,746	6,185	200	(1)				760	1,001
購建中固定資產									
租賃資產									
租賃權益改良									
電腦軟體									
權利									
發展中之無形資產									
其他無形資產									
遞耗資產									
其他									
合計	17,363	13,758	600					1,440	2,765

註：

